

## Nødprocedure for brug af Bridgemate og udregning af turnering uden internetforbindelse.

### Nødproceduren falder i tre afsnit:

1. Generering af bws-filer
2. Start af Bridgemate
3. Udregning af turnering

### Generering af bws-filer.

Når man opretter en turnering i BridgeCentral kan man sætte flueben i "Lav Bridgemate fil til Nødprogrammet".

Ny turnering

Klubturnering: Test 1  
1. turneringsdag: 13. januar 2014

**Bekræft turneringsdata:**

Turneringsform: Parturnering  
- Turneringsresultater indrapporteres til handicap-systemet.  
- Hjemmesider og papirudskrifter skal vise handicap information.  
Skifteplan: Uendelig Howell, 4 borde  
Antal par: 8  
Antal sektioner: 1  
Antal spil pr. runde: 4  
Regnskabsform: Bordregnskaber  
Indtastning: Meldinger og stik  
Udregningsmetode: Standard udregning  
- 0 som middelscore  
Kortfordelinger indlæses før hver sektion

Lav BridgeMate fil til Nødprogrammet.

<< Tilbage    Gem    Annuller

Alle de nødvendige bws-filer til den pågældende turnering bliver nu genereret, og lagt i biblioteket: C:\BridgeCentral\Nødprogram\nnnn, hvor "nnnn" er nummeret på klubben.

### Start af Bridgemate uden brug af BridgeCentral.

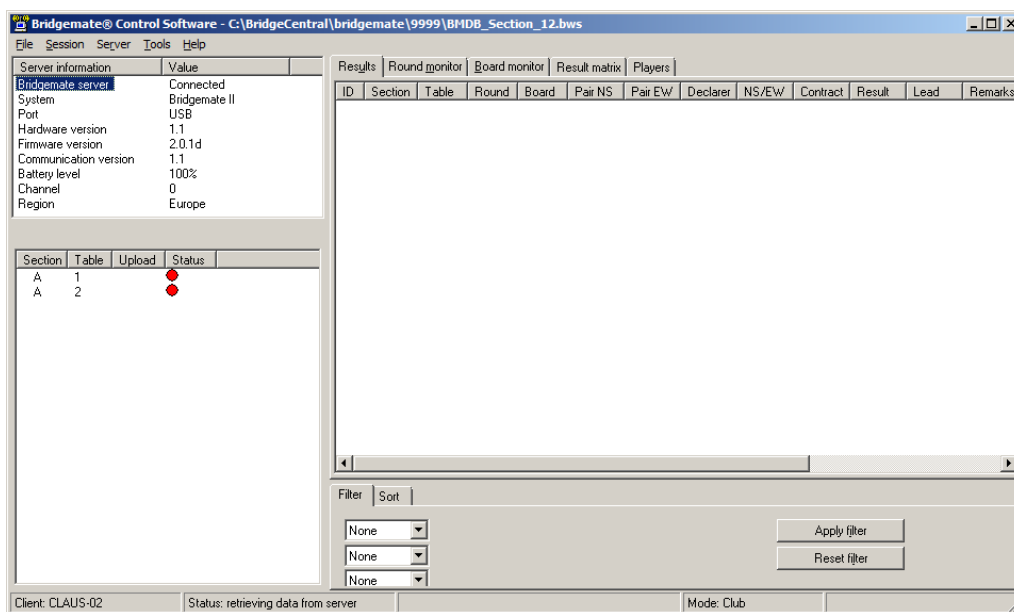
Man har to muligheder. Man kan enten bruge metoden, der er beskrevet ovenfor eller nedenstående.

Hjemmefra MED internet skal man:

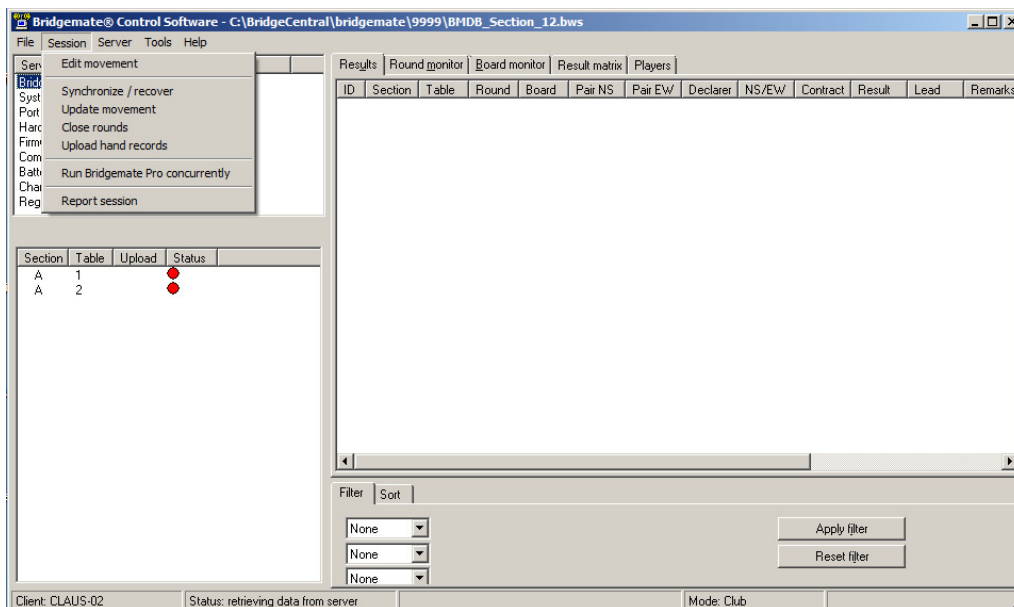
Start BridgeCentral. Vælg den pågældende turnering og klik: "Start Bridgemate Pro".

Vælg fanebladet "Avancerede muligheder" og klik "Opbyg Bridgemate database". Nu ligger den aktuelle bws-fil på computeren. Det er den, der skal bruges i nedenstående.

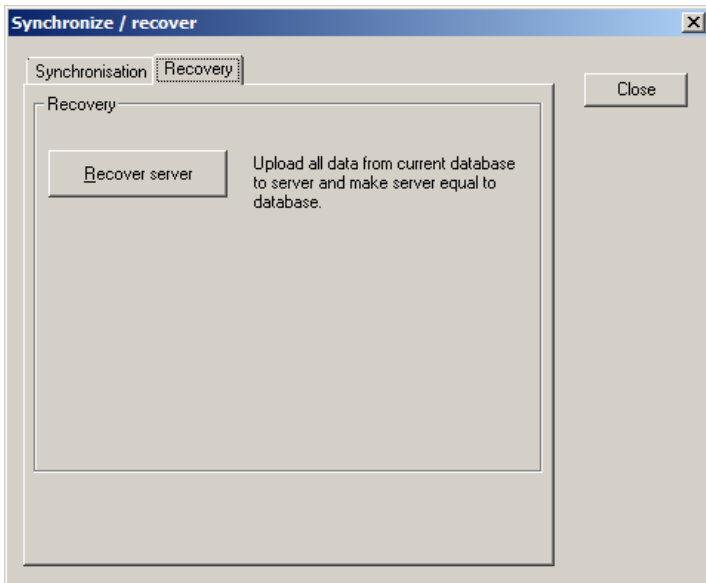
Den aktuelle bws-fil åbnes i BCS. I dette tilfælde BMDB\_Section\_12.bws



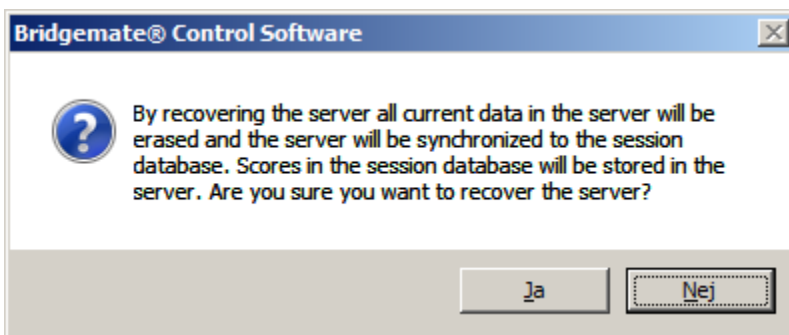
Klik "Session"



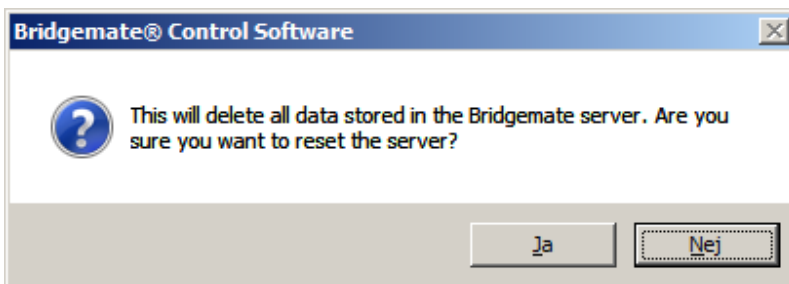
Klik "Synchronise / recover"



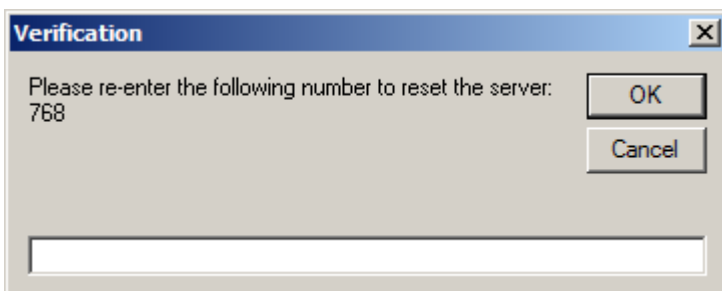
Klik "Recover server".



Klik "Ja".

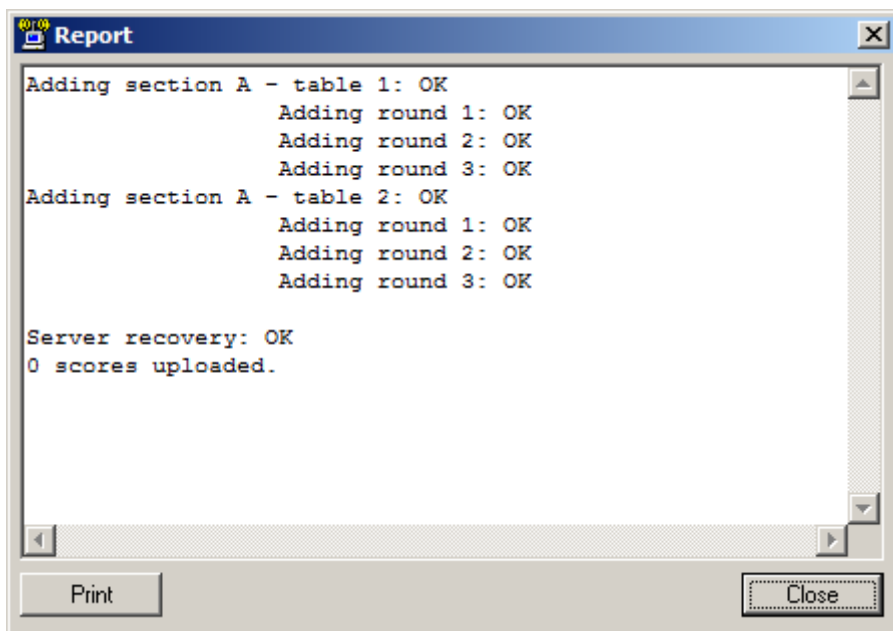


Klik "Ja".



Indtast tallet som står i boksen. I dette tilfælde "768". Det vil være et andet tal i hvert enkelt tilfælde.

Klik "OK".



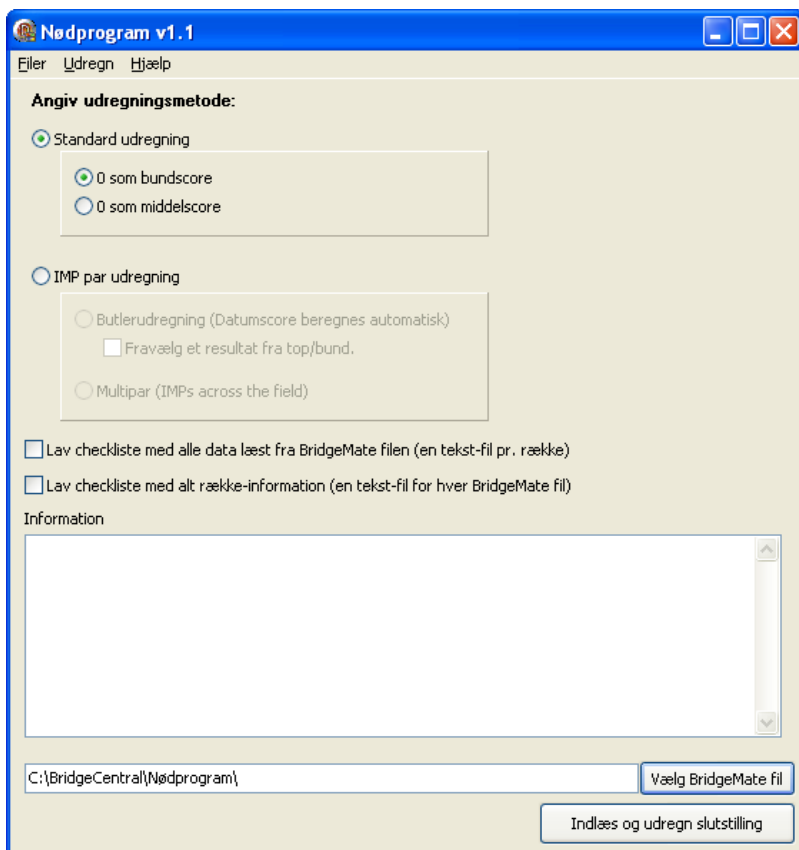
Klik "Close".

Bridgemate er nu klar til at blive brugt ved bordene.

Efter turneringen læses bws-filen ind i BridgeCentral på sædvanlig vis.

### **Udregning af turnering ved hjælp af Nødprogram.**

I mappen: C:\BridgeCentral\Nødprogram findes programmet Nødprogram. Dobbeltklik på Nødprogram.exe.



Klik på "Vælg Bridgemate fil", og naviger frem til den aktuelle bws-fil.

Klik derefter på "Indlæs og udregn slutstilling".

I mappen c:\bridgecentral\nødprogram\nnnn, hvor "nnnn" betegner klubnummer, ligger der nu en txt-fil med resultaterne.

Du kan i selve Nødprogrammet klikke på "Hjælp" og "Hjælp", for at få en mere udførlig beskrivelse af Nødprogrammet.